

LOKAL MIESZKALNY NR 12

BUDYNEK A

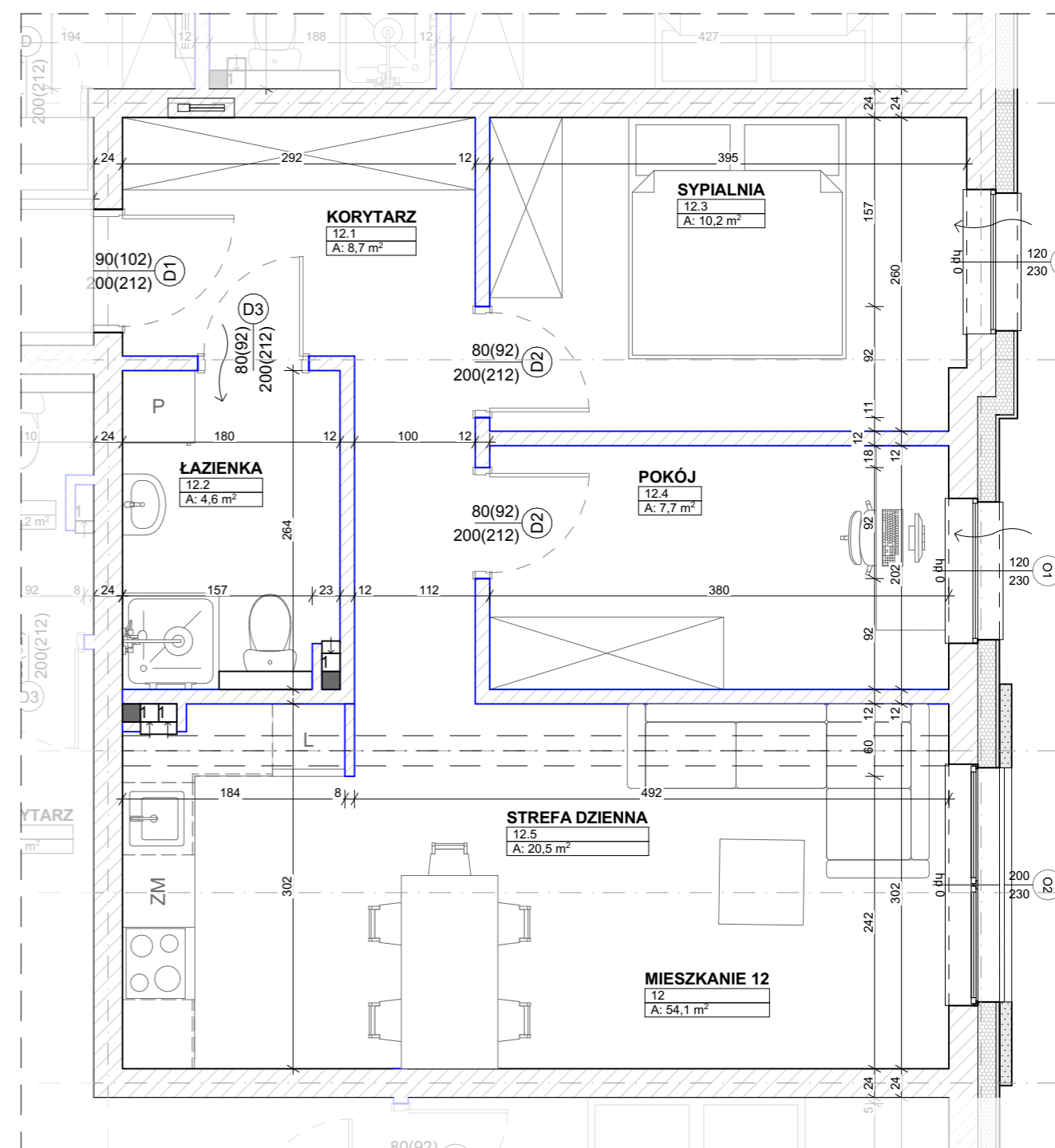
KONDYGNACJA : 1 PIĘTRO

ILOŚĆ POKOI : 3

POWIERZCHNIA : 51,7m²

RZUT MIESZKANIA

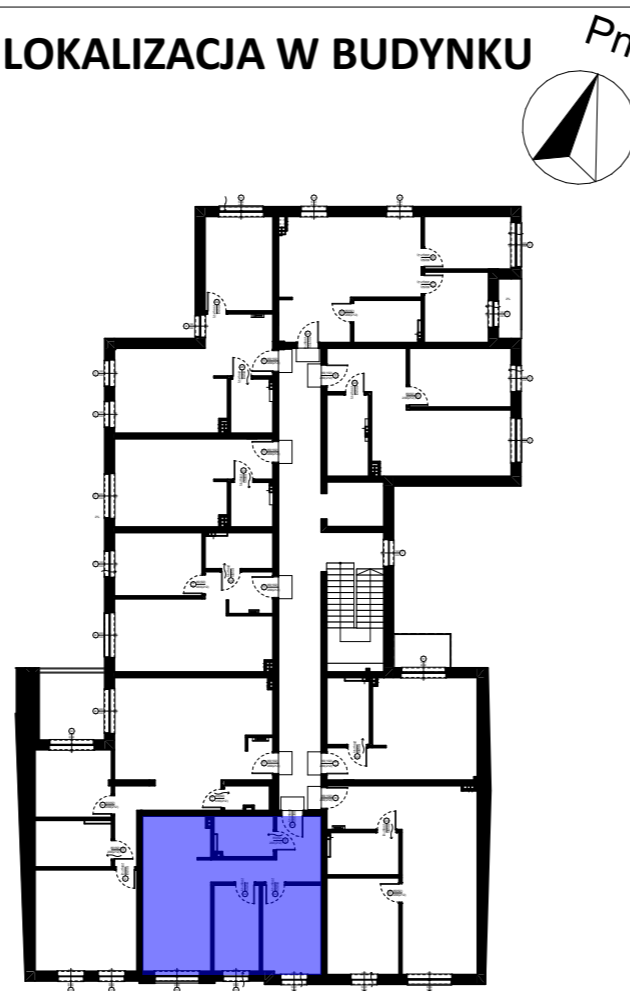
SKALA 1:50



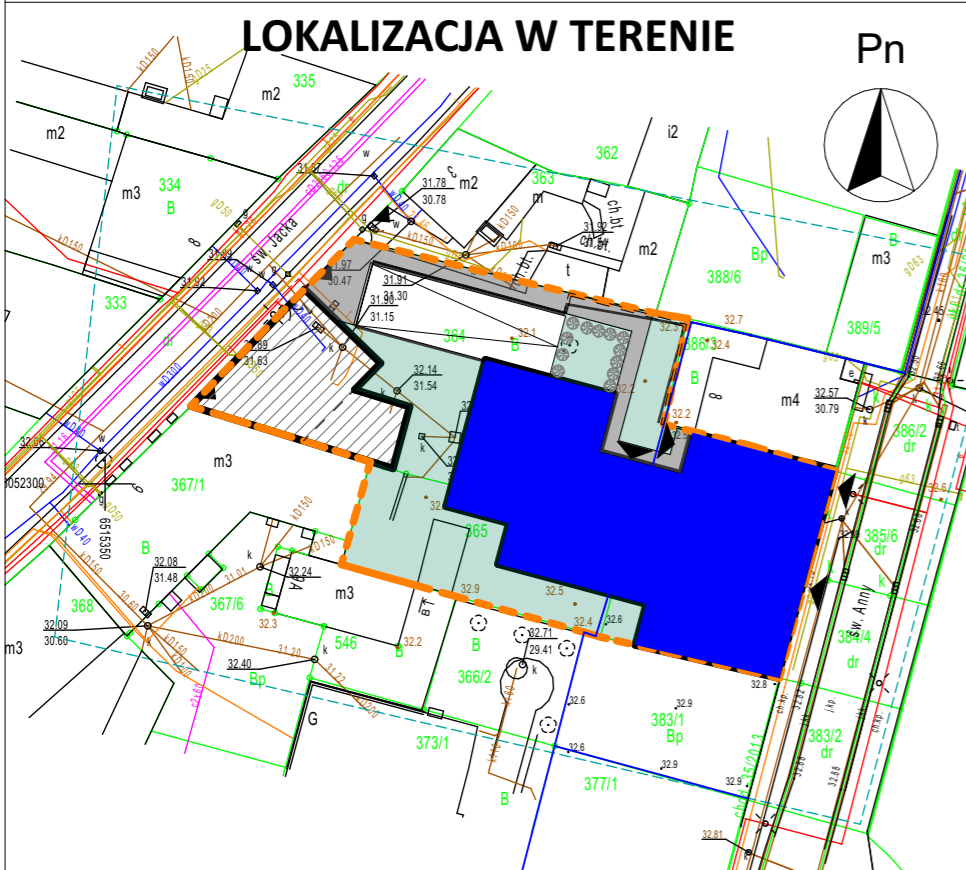
POWIERZCHNIA MIESZKANIA 12

Nr	Nazwa pomieszczenia	Powierzchnia
12.1	KORYTARZ	8,7
12.2	ŁAZIENKA	4,6
12.3	SYPIALNIA	10,2
12.4	POKÓJ	7,7
12.5	STREFA DZIENNA	20,5
		51,7 m²

LOKALIZACJA W BUDYNKU



LOKALIZACJA W TERENIE



Wejherowskie Towarzystwo
Budownictwa Społecznego Sp. z o.o.