

LOKAL MIESZKALNY NR 6

BUDYNEK A

KONDYGNACJA : 1 PIĘTRO

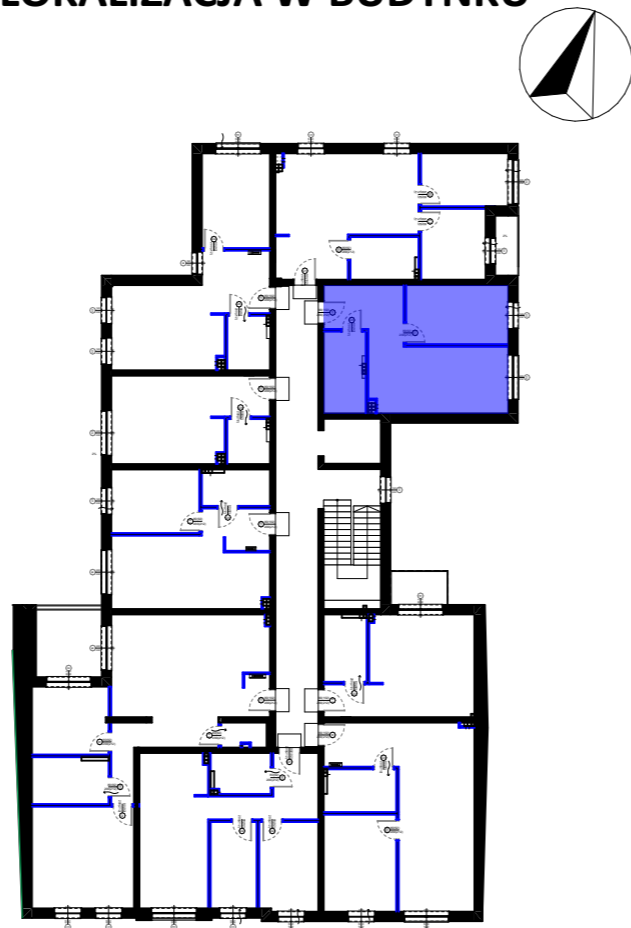
ILOŚĆ POKOI : 2

POWIERZCHNIA : 44,1m²

POWIERZCHNIA MIESZKANIA 6

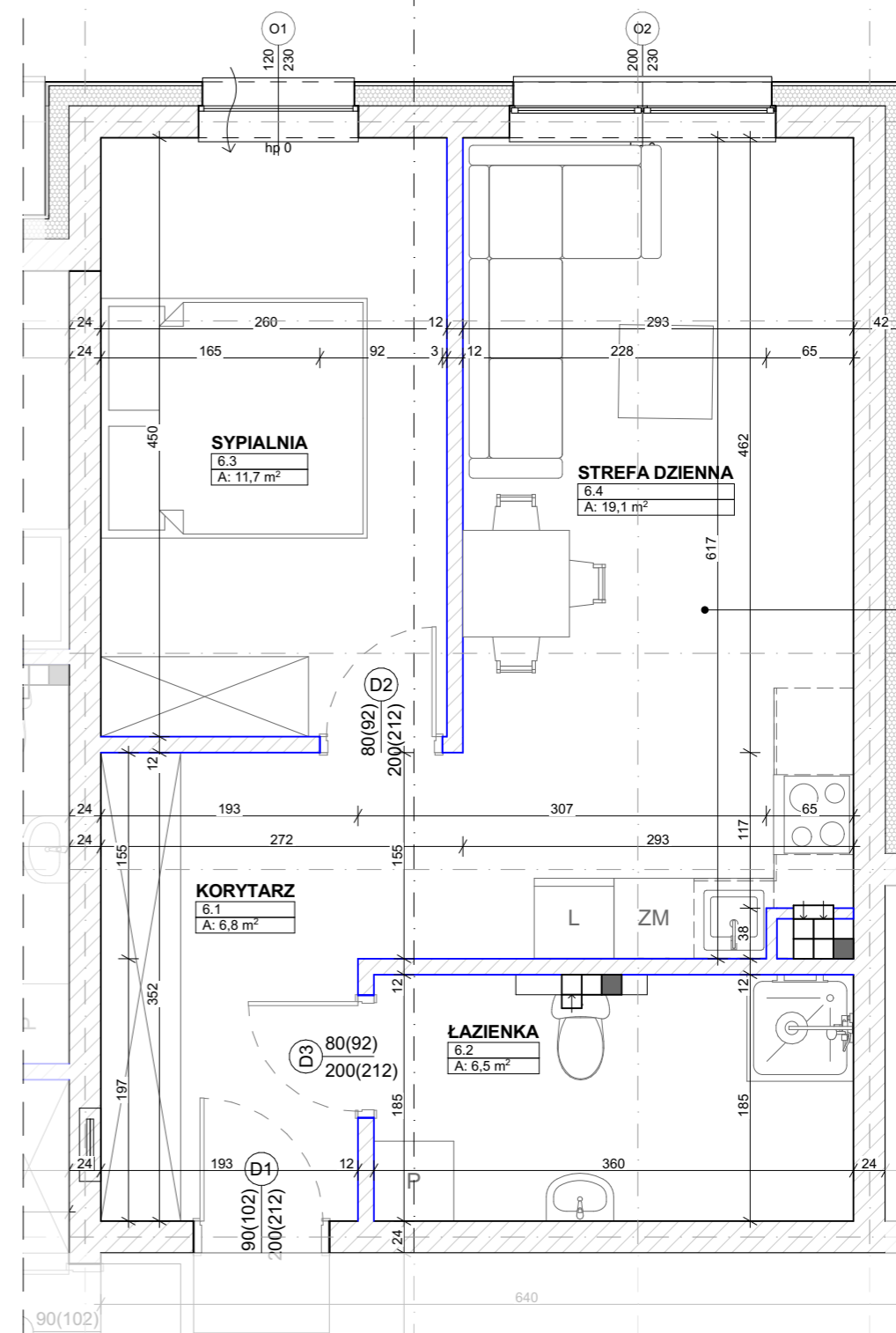
Nr	Nazwa pomieszczenia	Powierzchnia
6.1	KORYTARZ	6,8
6.2	ŁAZIENKA	6,5
6.3	SYPIALNIA	11,7
6.4	STREFA DZIENNA	19,1
		44,1 m²

LOKALIZACJA W BUDYNKU

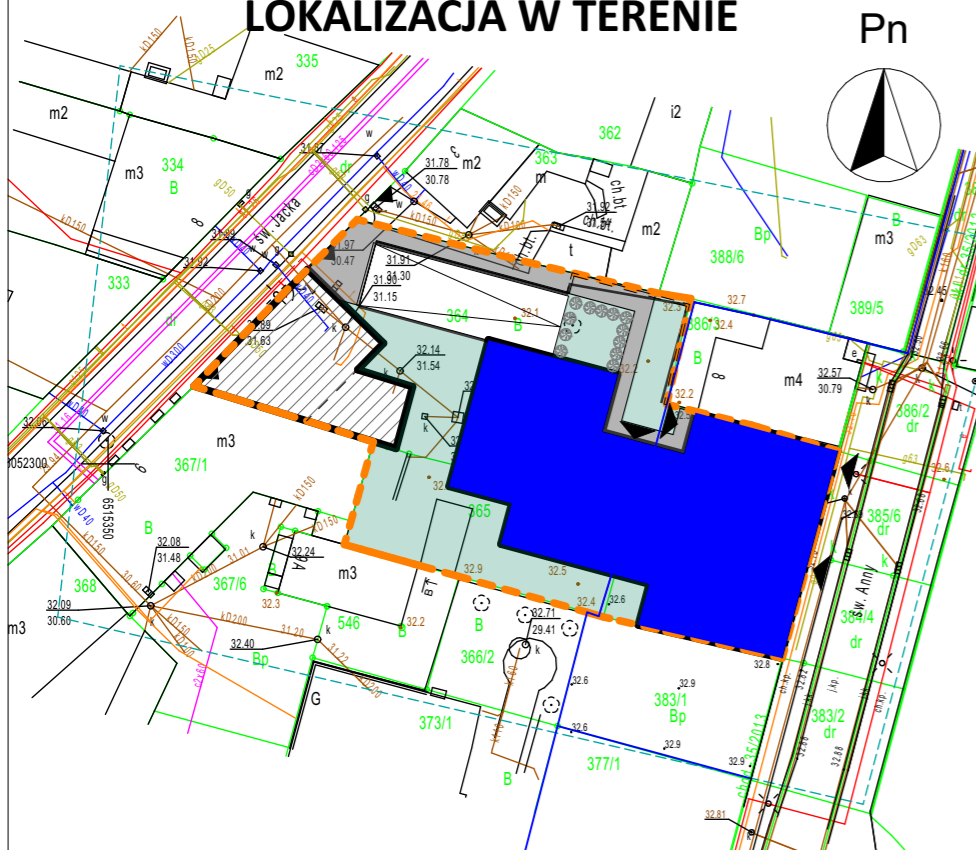


RZUT MIESZKANIA

SKALA 1:75



LOKALIZACJA W TERENIE



Wejherowskie Towarzystwo
Budownictwa Społecznego Sp. z o.o.